

Optos GmbH
Tiefenbroicher Weg 25
D-40472 Düsseldorf

Geschäftsführer:
Oliver Knörzer; Robert Kennedy;
John O'Donnell
HRB 76272 Düsseldorf

Bankverbindung:
Lloyds Bank
BLZ: 30 80 12
Kto: 86651627
IBAN: GB11 LOYD 30801286651627
Swift/BIC: LOYDGB21F09

USt-Ident-Nr. DE238391408
Steuer-Nr. 105/5834/0599
Finanzamt Düsseldorf

Mit dieser Anleitung kann ein Benutzer seinen aktuellen Windows 7 PC auf Windows 10 aktualisieren.

Sie sollten bereits <https://optos.is/softwareupdates> besucht und das Upgrade-Paket heruntergeladen haben.

Das Herunterladen der vollständigen „Win 7 auf Win 10“-Datei (7,60GB) dauert eine Stunde.

Wenn Sie mit Ihrer Bandbreite diese Datei nicht herunterladen können, bestellen Sie bitte einen USB-Stick bei Ihrem Support-Team.

- Die Versionshinweise beschreiben den Upgrade-Prozess für einen Optos Image Server, Optos *Advance* Server oder den von Optos bereitgestellten Prüf-PC auf Windows 10.
- Die PCs sind mit Daytona-, DaytonaPlus- und California-Geräten zu verwenden.
- **P200, P200DX – Solo Station Computer sind nicht möglich.**

Wer kann dieses Upgrade verwenden?

Kunden
Optos-Vertriebspersonal
Vertriebspartner

Es sind keine speziellen IT-Kenntnisse erforderlich. Durch die folgenden Schritte wird der PC auf Windows 10 aktualisiert. Bevor Sie diesen Prozess starten, müssen Sie nichts kaufen. Die Windows 10-Lizenz kann anschließend erworben werden.

Installationshinweise

1. Voraussetzungen

Bevor Sie mit diesem Prozess beginnen, müssen alle Updates durchgeführt werden; falls noch Updates ausstehen, führen Sie diese durch und starten Sie den PC neu, bevor Sie das Upgrade durchführen.

Vorbereitung auf das Upgrade:

Stecken Sie den bereitgestellten USB-Stick ein oder laden Sie das von Optos unter <https://optos.is/softwareupdates> bereitgestellte Zip-Archiv herunter und entpacken Sie es.

Rechtsklicken Sie auf die Datei und extrahieren („Extract“) bzw. entpacken („Unzip“) Sie sie. Notieren Sie sich den Ordner.

Öffnen Sie den Ordner „Optos Windows 10 Upgrade“.

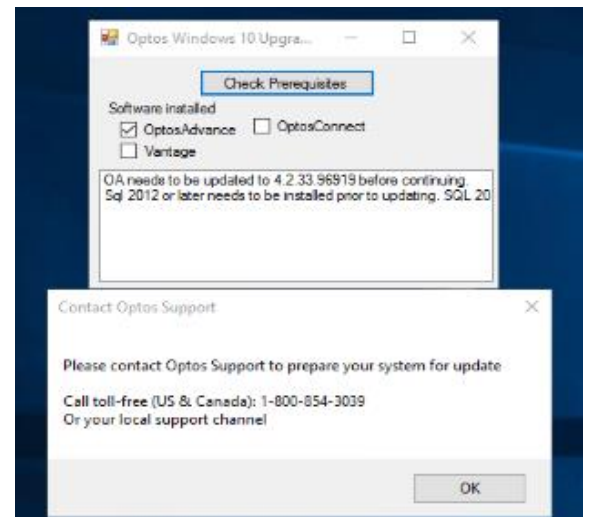
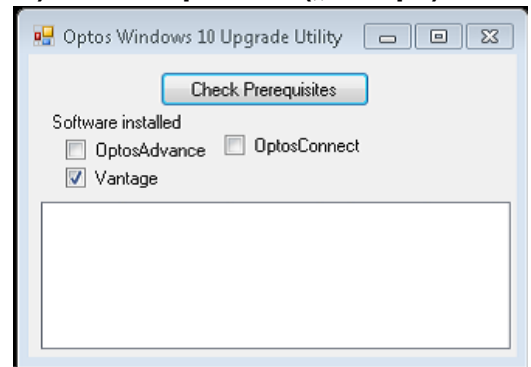
Rechtsklicken Sie auf die Anwendung „OptosUpdateReadinessUtility.exe“ und wählen Sie ‚Run as Administrator‘ (Als Administrator betreiben)

Klicken Sie auf „Check Prerequisites“ (Voraussetzungen prüfen)

Wenn die Prüfung fehlschlägt, werden Sie aufgefordert, den Support anzurufen, damit Ihre Optos-Software auf die neueste Version aktualisiert wird, die von Windows 10 unterstützt wird.

Wenn das Ergebnis der Voraussetzungsprüfung positiv ist (dauert einige Sekunden), werden Sie aufgefordert, das Upgrade zu starten.

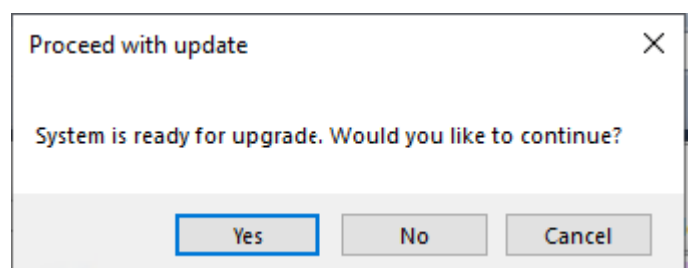
Je nach Ihrem System kann der Aktualisierungsprozess 1-2 Stunden dauern. Während dieser Zeit funktioniert Ihre Optos-Software nicht.



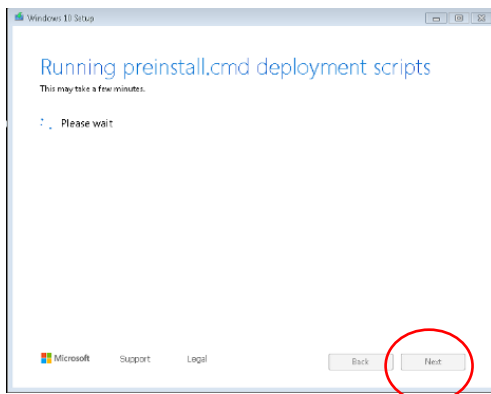
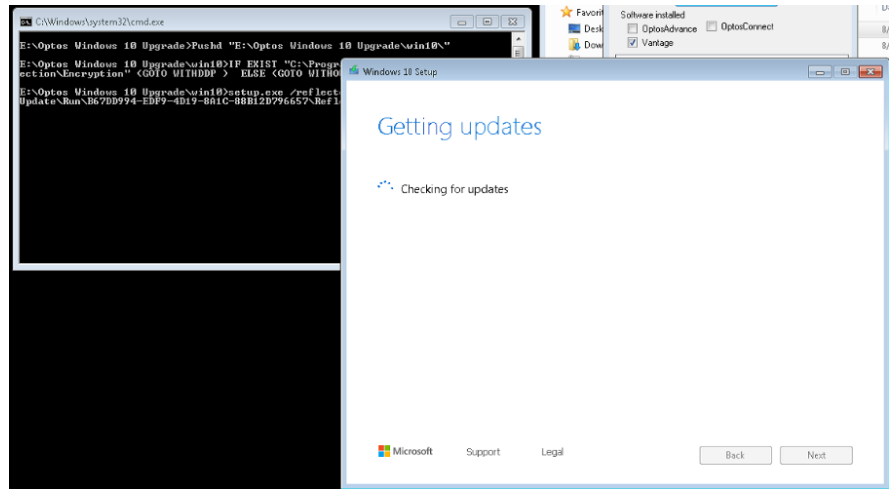
2. Installation und Konfiguration

Starten des Upgrades

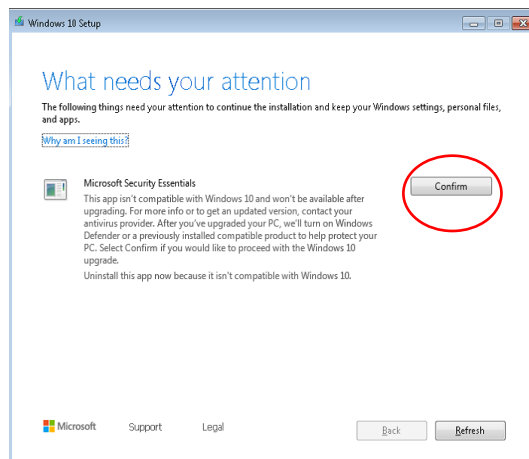
Wenn Ihr System zum Upgrade bereit ist, wird nebenstehender Dialog angezeigt. Klicken Sie auf „Yes“ (Ja) oder, wenn Sie den Prozess später beginnen wollen, auf „No“ (Nein).



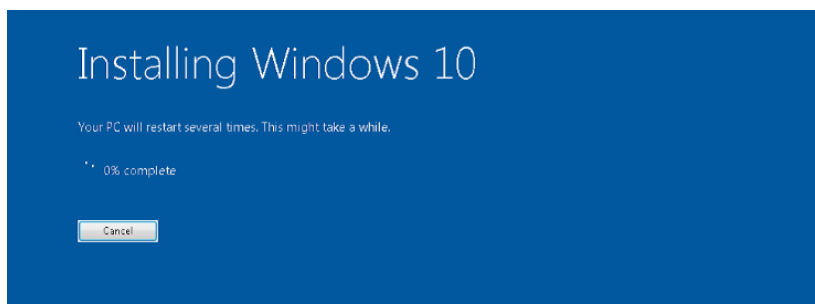
Sobald Sie auf „Yes“ (Ja) geklickt haben, beginnt der Prozess. Er dauert 1-2 Stunden, und in der Zeit kann das System nicht genutzt werden. Von diesem Zeitpunkt an ist keine Unterbrechung möglich. Es erscheinen die folgenden Bildschirme, und der Prozess wird im Allgemeinen fortgesetzt, ohne dass „Next“ (Weiter) angeklickt werden muss. Sollte es während des Prozesses jedoch ein „Next“ (Weiter) geben, können Sie es anklicken.



Wählen Sie „Confirm“ (Bestätigen):

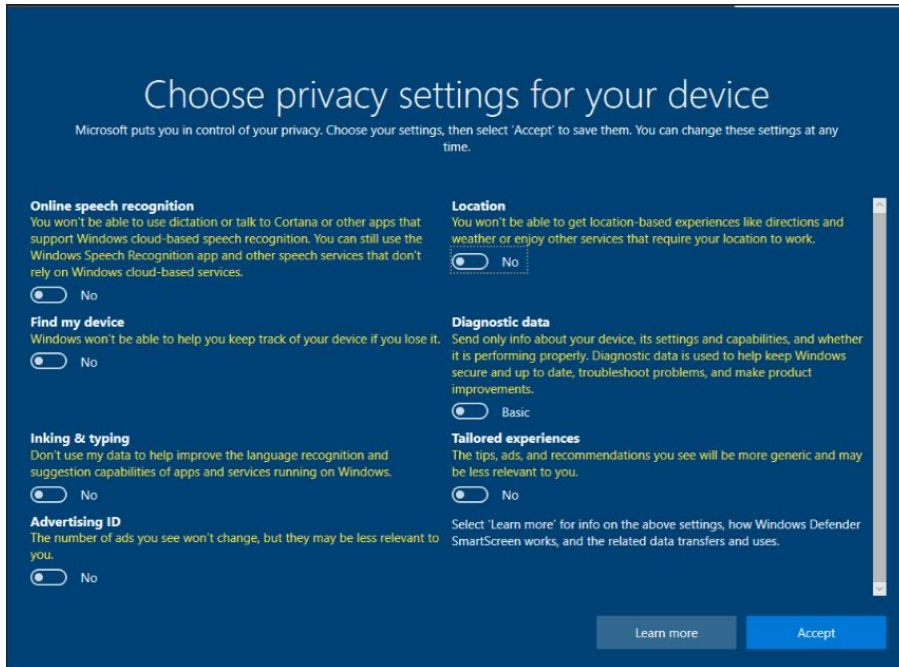


Dieser Dialog setzt sich fort. Wenn der % innerhalb 1 Stunde nicht fortschreitet, wenden Sie sich bitte zwecks Hilfe an Ihren Optos-Support.



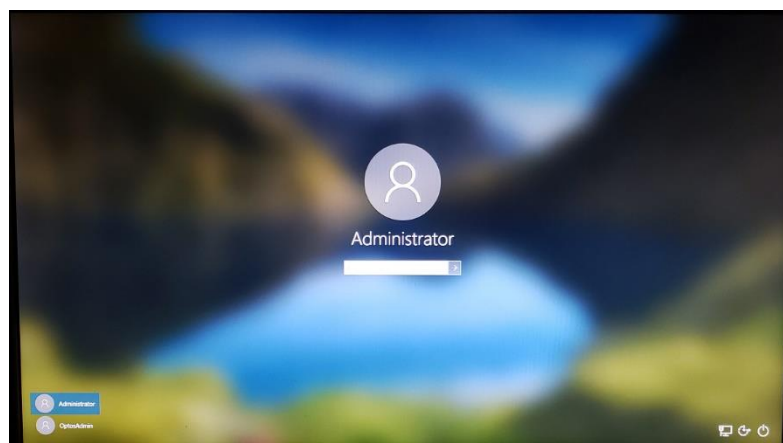
Beenden der Aktualisierung

Nachdem die Windows-10-Installation abgeschlossen ist, aber vor dem Anmelden bei Ihrer neuen Installation, werden Sie aufgefordert, Ihre Privatspäre-Einstellungen einzustellen, und wir empfehlen die gezeigten Einstellungen. Klicken Sie dann auf Annehmen.



Nach diesem Bildschirm werden Sie auf den Windows-Anmeldebildschirm geleitet. Das vor der Aktualisierung verwendete Passwort ist immer noch gültig. Melden Sie sich an. Warten Sie 2-4 Minuten, klicken Sie dann auf Starten, 'Erneut starten'

Danach können Sie sich normal anmelden und Ihr System wird nun unter Windows 10 laufen.



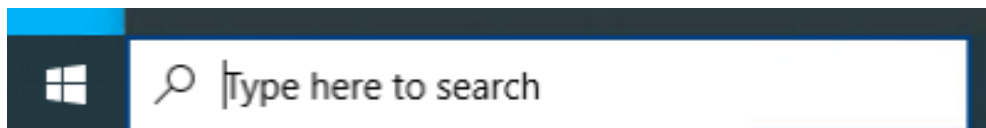
3. Überprüfung der Aktualisierung

Anmelden - Aktualisierung bestätigen

Starten Sie Ihre Optos-Anwendung, entweder Vantage oder Optos *Advance* und überprüfen Sie den normalen Betrieb. Sofern gewünscht, können Sie einen Testpatienten erfassen und die vollständige Funktionalität überprüfen.

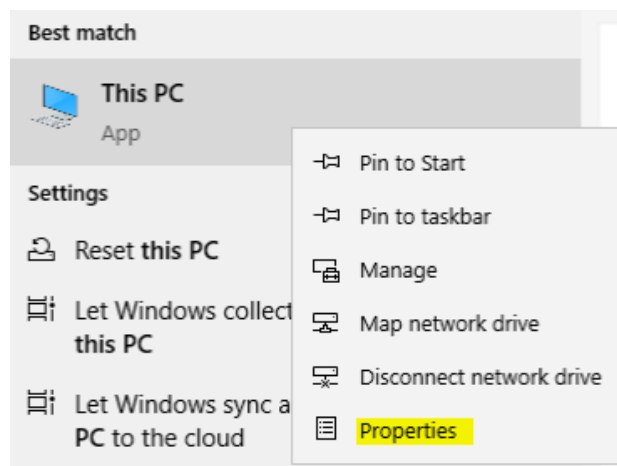
Lizenzierung von Windows 10

Windows 10 kann nun lizenziert werden. Hinweis: Sie können diesen Schritt ausführen, wenn Sie den Lizenzschlüssel haben. Es besteht keine zeitliche Dringlichkeit - außer der Einhaltung der Lizenzbedingungen.

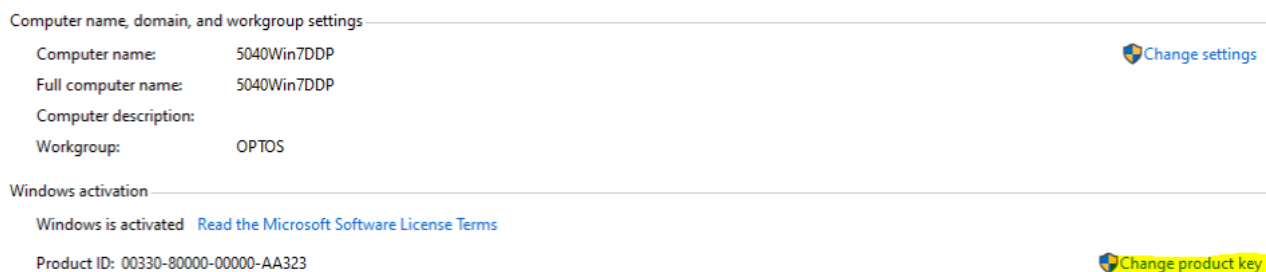


Klicken Sie auf das Windows-Startsymbol (Flagge) und tragen Sie in das Suchfeld „Dieser PC“ ein (ohne Anführungszeichen).

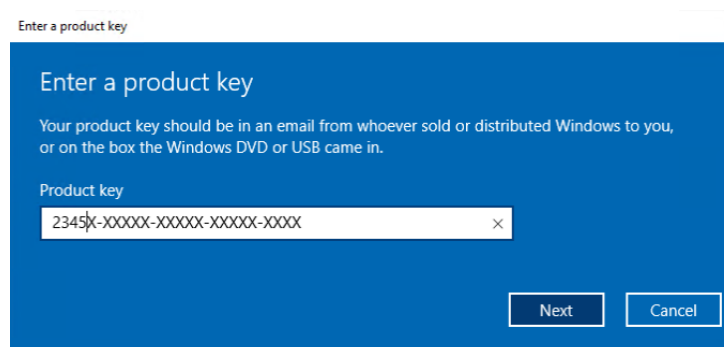
Rechtsklicken Sie auf „Dieser PC“ und wählen Sie „Eigenschaften“:



Wählen Sie „Produktschlüssel ändern“



Geben Sie den Schlüssel aus dem von Microsoft bereitgestellten Lizenzpaket ein und klicken Sie auf „Weiter“:



Klicken Sie auf „Aktivieren“:

