

Monaco

# MANUEL D'UTILISATION

Modifié pour le nettoyage et la désinfection

**P200TE**

**Optos OCT Ophthalmoscope**



**PRÉCAUTION**

**Nettoyage des pièces en contact avec le patient**

Pour éviter tout risque de contamination, il faut toujours nettoyer et désinfecter les parties de l'équipement qui entrent en contact avec le patient - voir *Nettoyage avant chaque patient* en page 75.

Un nettoyage et une désinfection appropriés sont nécessaires pour prévenir toute transmission de maladie. Nettoyez et désinfectez avec grand soin les surfaces de l'équipement qui entrent en contact avec le patient, ainsi que toutes les surfaces susceptibles d'être salies pendant l'utilisation.

N'essayez en aucun cas de nettoyer ou d'immerger les pièces entrant en contact avec le patient (coussinet frontal, mentonnière et coussinet pour le visage, par exemple) dans de l'eau ou un liquide de nettoyage.



**PRÉCAUTION**

**Nettoyage du miroir principal**

Il se peut que le miroir soit endommagé pendant le nettoyage. Prévenir la contamination du miroir permet de réduire les risques d'endommagement dus au nettoyage. Il n'est pas recommandé de nettoyer le miroir principal régulièrement. Ne nettoyez le miroir que si des particules de poussière, des traces ou des marques se sont accumulées à sa surface.

Ne frottez pas trop fort sur les marques lors du nettoyage du miroir principal, au risque de l'endommager.

Ne touchez pas les bords du miroir principal. Les bords du miroir principal sont coupants.

Ne nettoyez que les zones visibles du miroir principal. N'introduisez en aucun cas votre main, ni aucun objet de nettoyage, dans les parties de l'appareil qui vous sont invisibles.

Ne polissez pas la surface du miroir : ne nettoyez que les particules de poussière, les traces ou les marques.

Ne portez aucun bijou (bagues, montres et bracelets, par exemple) lors du nettoyage de la surface du miroir, au risque de l'endommager.

Mettez le chiffon sale au rebut après chaque passage sur le miroir afin d'éviter tout transfert de poussière sur le miroir. Il vous faudra plusieurs lingettes pour nettoyer le miroir.

### Matériel de nettoyage

Portez toujours des gants non poudrés lors du nettoyage, notamment de la tête du scanner et du miroir principal. Les gants contaminés doivent être remplacés immédiatement.

N'utilisez pas de chiffon pelucheux, essuie-tout ou autre matériau susceptible de créer de la poussière sur la tête du scanner ou à proximité de cette dernière. Laissez toujours sécher à l'air les parties nettoyées.

Une méthode de nettoyage inadaptée ou l'utilisation d'agents désinfectants ou de nettoyage inadéquats peut conduire aux problèmes suivants :

- Équipement endommagé
- Imagerie de mauvaise qualité
- Risque accru de choc électrique

Afin de garantir une utilisation efficace et sûre de ce produit, toujours suivre les instructions et mises en garde du fabricant des produits désinfectants ou de nettoyage en matière de stockage, de méthode d'application, de gants protecteurs, de durée de vie et de mise au rebut.



**PRÉCAUTION**

Attention de ne pas endommager les caches de la tête du scanner durant le nettoyage.

N'utilisez en aucun cas des détergents, des produits nettoyants ou des solvants abrasifs qui ne sont pas recommandés par le fabricant.

N'exposez pas les pièces de l'équipement à la vapeur et ne les mettez pas dans un stérilisateur ; ceci endommagerait l'appareil.

Ne laissez pas les liquides s'introduire dans l'équipement.

Si vous pensez que des liquides ou des aérosols de nettoyage se sont infiltrés dans l'équipement, débranchez l'appareil et faites-le vérifier par un technicien d'entretien Optos qualifié.

Évitez tout contact des lingettes de nettoyage avec les parties internes de l'appareil.

N'utilisez pas cet équipement avant d'avoir la certitude que son utilisation est sans danger.

## 2.6.1 Pièces du système

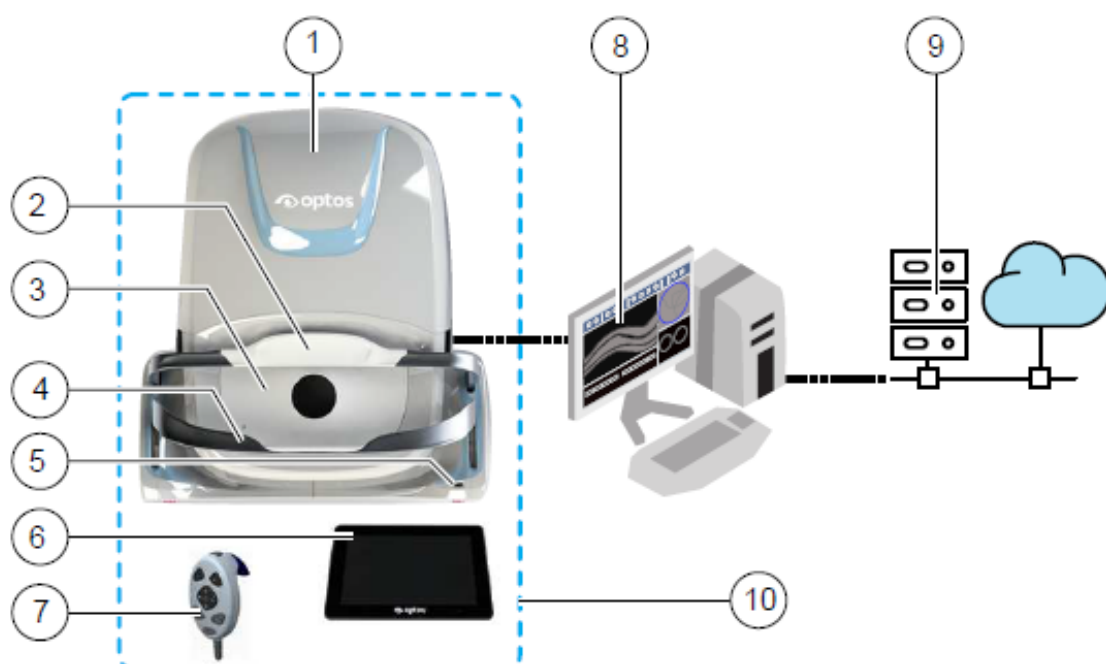


FIGURE 1 : Appareil P200TE connecté au réseau

N°	Nom de la pièce	Description
1	Tête du scanner	La tête du scanner comprend les sources lumineuses (lasers et DSL <sup>1</sup> ) et les composants électroniques nécessaires pour saisir les images du patient.
2	Balayage volumique OCT HD ultra grand champ	Le repose-tête soutient la tête du patient dont on saisit les images, voir <i>Utilisation de la mentonnière et du repose-tête</i> en page 38.
3	Coussinet pour le visage	Le coussinet pour le visage soutient le patient durant la saisie de ses images.
4	Mentonnière	La mentonnière soutient la tête du patient durant la saisie de ses images, voir <i>Utilisation de la mentonnière et du repose-tête</i> en page 38.
5	Indicateur d'état	La couleur change pour indiquer l'état de l'appareil, voir <i>Indicateur d'état</i> en page 72.
6	Écran tactile	L'écran tactile sert à communiquer avec le système. Il affiche les informations concernant l'alignement et les images saisies.
7	Commande manuelle	La commande manuelle comprend les boutons qui servent à régler l'alignement du patient et à saisir des images.
8	Serveur d'images	Exécute le logiciel OptosAdvance et vous permet de gérer les images en réseau. Le serveur d'images vous permet en outre d'examiner et d'analyser les images des patients.

1: Diode superluminescente

### 3.4.8.3 Nettoyage

Portez toujours des gants non poudrés lors du nettoyage, notamment de la tête du scanner et du miroir principal. Les gants contaminés doivent être remplacés immédiatement.

Pour éviter tout risque de contamination, il faut toujours nettoyer et désinfecter les parties de l'équipement qui entrent en contact avec le patient - voir *Nettoyage avant chaque patient* à la page opposée.

Un nettoyage et une désinfection appropriés sont nécessaires pour prévenir toute transmission de maladie. Nettoyez et désinfectez avec grand soin les surfaces de l'équipement qui entrent en contact avec le patient, ainsi que toutes les surfaces susceptibles d'être salies pendant l'utilisation.

Une méthode de nettoyage inadaptée ou l'utilisation d'agents désinfectants ou de nettoyage inadéquats peut conduire aux problèmes suivants :

- Équipement endommagé
- Imagerie de mauvaise qualité
- Risque accru de choc électrique



**PRÉCAUTION**

Afin de garantir une utilisation efficace et sûre de ce produit, toujours suivre les instructions et mises en garde du fabricant des produits désinfectants ou de nettoyage en matière de stockage, de méthode d'application, de gants protecteurs, de durée de vie et de mise au rebut.

N'utilisez pas de chiffon pelucheux, essuie-tout ou autre matériau susceptible de créer de la poussière sur la tête du scanner ou à proximité de cette dernière. Laissez toujours sécher à l'air les parties nettoyées.

N'utilisez en aucun cas des détergents, des produits nettoyants ou des solvants abrasifs qui ne sont pas recommandés par le fabricant.

N'exposez pas les pièces de l'équipement à la vapeur et ne les mettez pas dans un stérilisateur ; ceci endommagerait l'appareil.

Ne laissez pas les liquides s'introduire dans l'équipement.

Si vous pensez que des liquides ou des aérosols de nettoyage se sont infiltrés dans l'équipement, débranchez l'appareil et faites-le vérifier par un technicien d'entretien Optos qualifié.

Évitez tout contact des lingettes de nettoyage avec les parties internes de l'appareil.

N'utilisez pas cet équipement avant d'avoir la certitude que son utilisation est sans danger.

#### Nettoyage général



**PRÉCAUTION**

Attention de ne pas endommager les caches de la tête du scanner durant le nettoyage.

Veillez à ce que l'équipement soit toujours propre et dépoussiéré.

- Déconnectez-vous, arrêtez et mettez l'appareil hors tension avant de nettoyer l'enveloppe extérieure de la tête du scanner.
- Utilisez un chiffon doux légèrement humide pour nettoyer les surfaces en plastique.
- Prenez soin de ne laisser tomber aucun débris à l'intérieur de l'appareil.
- Nettoyez l'écran du PC et l'écran tactile à l'aide d'un nettoyant pour vitres.

### Nettoyage avant chaque patient



Le patient ne doit pas toucher l'écran tactile. Le patient ne doit entrer en contact qu'avec la partie suivante : coussinet frontal, mentonnière et coussinet pour le visage.

Afin de garantir une utilisation efficace et sûre de ce produit, toujours suivre les instructions et mises en garde du fabricant des produits désinfectants ou de nettoyage en matière de stockage, de méthode d'application, de gants protecteurs, de durée de vie et de mise au rebut.

N'essayez en aucun cas de nettoyer ou d'immerger les pièces entrant en contact avec le patient (coussinet frontal, mentonnière et coussinet pour le visage, par exemple) dans de l'eau ou un liquide de nettoyage.

N'utilisez pas de chiffon pelucheux, essuie-tout ou autre matériau susceptible de créer de la poussière sur la tête du scanner ou à proximité de cette dernière. Laissez toujours sécher à l'air les parties nettoyées.

Évitez tout contact des lingettes de nettoyage avec les parties internes de l'appareil.

Il est recommandé d'exécuter les procédures de nettoyage suivantes avant chaque séance.

1. Nettoyez le coussinet frontal, la mentonnière, le coussinet pour le visage, le protège-poussière, les supports du repose-tête et de la mentonnière à l'aide d'une lingette imbibée d'alcool isopropylique à 70 % sous sachet individuel.
2. Laissez sécher les zones nettoyées avant de démarrer l'imagerie du patient suivant.

#### Remarque

Vérifiez à intervalles réguliers la date de péremption des lingettes de nettoyage.

### Démontage du repose-tête et de la mentonnière pour le nettoyage de routine

Le repose-tête et la mentonnière peuvent être retirés en vue d'un nettoyage en suivant les étapes suivantes :

1. Tenez-vous devant l'appareil, agrippez les deux côtés du repose-tête et de la mentonnière et tirez-les vers vous.
2. Lorsque le repose-tête ou la mentonnière atteint la butée, soulevez délicatement le repose-tête ou la mentonnière et tirez dessus pour l'extraire de son logement.
3. Après le nettoyage, insérez le repose-tête ou la mentonnière dans son étui et appuyez doucement pour lui faire retrouver sa position initiale.

## Nettoyage du miroir principal



Il se peut que le miroir soit endommagé pendant le nettoyage. Prévenir la contamination du miroir permet de réduire les risques d'endommagement dus au nettoyage. Il n'est pas recommandé de nettoyer le miroir principal régulièrement. Ne nettoyez le miroir que si des particules de poussière, des traces ou des marques se sont accumulées à sa surface.

Ne frottez pas trop fort sur les marques lors du nettoyage du miroir principal, au risque de l'endommager.

Ne touchez pas les bords du miroir principal. Les bords du miroir principal sont coupants.

Ne nettoyez que les zones visibles du miroir principal. N'introduisez en aucun cas votre main, ni aucun objet de nettoyage, dans les parties de l'appareil qui vous sont invisibles.

Ne polissez pas la surface du miroir : ne nettoyez que les particules de poussière, les traces ou les marques.

Ne portez aucun bijou (bagues, montres et bracelets, par exemple) lors du nettoyage de la surface du miroir, au risque de l'endommager.

Mettez le chiffon sale au rebut après chaque passage sur le miroir afin d'éviter tout transfert de poussière sur le miroir. Il vous faudra plusieurs lingettes pour nettoyer le miroir.

De la poussière est susceptible de s'accumuler sur l'appareil et affecter la qualité de l'image en fonction de l'environnement d'utilisation. Suivez la procédure ci-dessous pour nettoyer le miroir principal :

### Remarque

Points à ne pas oublier pendant le nettoyage du miroir principal :

- Pour éviter toute contamination, faites attention à ne pas toucher la surface du chiffon utilisé pour nettoyer le miroir.
- Ne tenez le chiffon que par les coins.

1. Saisissez une image de l'œil de référence.
2. Enfilez des gants non poudrés.
3. Retirez le coussinet pour le visage.
4. Inspectez la surface du miroir pour vérifier si elle présente de la poussière visible à l'œil nu. Notez la présence de traces ou de taches.
5. Pliez un chiffon de nettoyage approuvé par Optos en deux pour obtenir une épaisseur double.
6. Nettoyez le miroir en passant le chiffon à la verticale sans appuyer sur la surface du miroir. Partez toujours du haut de la partie visible.
7. Inspectez de nouveau le miroir pour vous assurer qu'il ne reste plus de poussière, de traces ou de taches.
8. Si le miroir principal montre encore des traces ou des taches, suivez les sous-étapes ci-dessous ; sinon passez à l'étape suivante.
  - a. Ouvrez une lingette pré-humidifiée à l'alcool isopropylique (AIP) à plus de 99,5 % approuvée par Optos et pliez-la en deux. Les lingettes de nettoyage du miroir sont disponibles à la vente

dans Optos.

- b. Essuyez délicatement et une par une les traces ou taches visibles ; faites attention à n'essuyer que les traces ou les taches, PAS le reste de la surface du miroir.
  - c. Inspectez la surface du miroir et assurez-vous que toutes les traces ou taches ont été nettoyées.
9. Remettez en place le coussinet pour le visage.
  10. Saisissez une autre image et comparez-la à l'image de l'œil de référence originale pour déterminer si la qualité de l'image est suffisamment améliorée.

## Désinfection



Portez toujours des gants non poudrés lors du nettoyage, notamment de la tête du scanner et du miroir principal. Les gants contaminés doivent être remplacés immédiatement.

Afin de garantir une utilisation efficace et sûre de ce produit, toujours suivre les instructions et mises en garde du fabricant des produits désinfectants ou de nettoyage en matière de stockage, de méthode d'application, de gants protecteurs, de durée de vie et de mise au rebut.

Attention de ne pas endommager les caches de la tête du scanner durant le nettoyage.

N'utilisez pas de chiffon pelucheux, essuie-tout ou autre matériau susceptible de créer de la poussière sur la tête du scanner ou à proximité de cette dernière. Laissez toujours sécher à l'air les parties nettoyées.

Les surfaces externes doivent être nettoyées de toute contamination visible après avoir été salies par des liquides organiques. Suivez les procédures de décontamination en place dans votre clinique ou votre hôpital.

Le nettoyage des surfaces externes de l'appareil doit être effectué régulièrement. Voir *Nettoyage général* en page 74.