

optomap

WEIST ÄQUIVALENZ

MIT ETDRS GOLDSTANDARD AUF

Eine im American Journal of Ophthalmology veröffentlichte Studie stuft optomap® als gleichwertig mit dem ETDRS Goldstandard ein.

Die Ergebnisse einer klinischen Validierungsstudie, in der Optos Ultra-Weitwinkel-Bildgebung mit der Fundusfotografie nach dem Early Treatment Diabetic Retinopathy Study (ETDRS) Protokoll verglichen wird, dem Goldstandard für die Einstufung der Schwere diabetischer Retinopathie, wurden ausgewertet und im American Journal of Ophthalmology veröffentlicht.

Die 30-Grad-Fundusfarbfotografie nach ETDRS Protokoll 7 (ETDRS Fotos) war lange Zeit der Bildgebungsmaßstab für die Beurteilung der Schwere diabetischer Retinopathie. Diese Studie berichtet, dass die bei nicht erweiterten Pupillen erstellten **optomap** Ultra-Weitwinkelaufnahmen, verglichen mit bei erweiterten Pupillen erstellten ETDRS Fotos und der Netzhaut-Untersuchung bei erweiterten Pupillen bei der Bestimmung der klinischen Schwere von diabetischer Retinopathie und diabetischer Makulaödeme günstig abschnitten.

„Nicht-mydratische Ultra-Weitwinkelaufnahmen schneiden im Vergleich mit der bei erweiterten Pupillen durchgeführten ETDRS-Fotografie und der Fundusuntersuchung bei erweiterten Pupillen (durch einen Netzhautspezialisten) bei der Bestimmung der Schwere von diabetischer Retinopathie und diabetischem Makulaödem günstig ab: sie lassen sich jedoch schneller erstellen.“¹

American Journal of Ophthalmology, Mai 2012

Erfahren Sie, wie **optomap** Ihnen bei der Behandlung Ihrer Diabetespatienten helfen kann.

Für weitere Informationen rufen Sie uns bitte unter **0800 7236805 (D)** oder **0800 244886 (A)** an oder schicken Sie eine E-Mail an ics@optos.com

Building **The** Retina Company

 **optos**[®]
optos.com

¹ Nonmydratric Ultrawide Field Retinal Imaging Compared with Dilated Standard 7-Field 35-mm Photography and Retinal Specialist Examination for Evaluation of Diabetic Retinopathy

² Tabelle 7

KLINISCHE ZUSAMMEN- FASSUNG

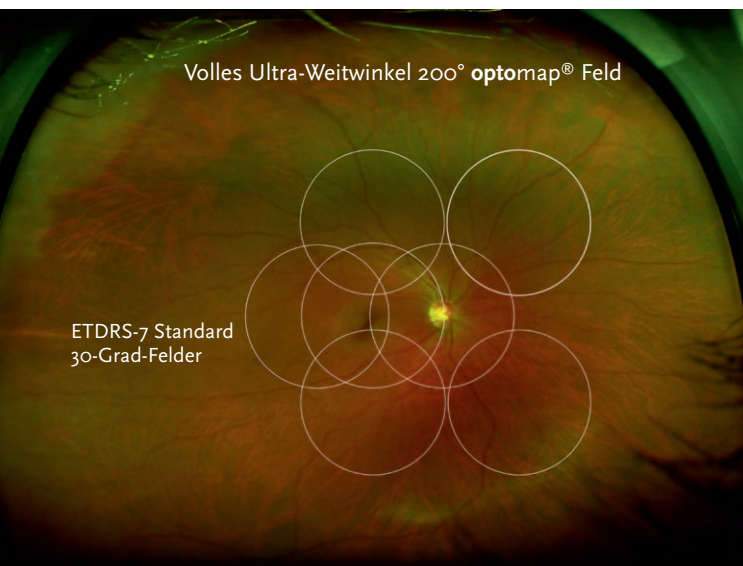
„Nonmydriatic Ultra-wide Field Retinal Imaging Compared with Dilated Standard 7-Field 35-mm Photography and Retinal Specialist Examination for Evaluation of Diabetic Retinopathy“

Silva, Cavallerano, Sun, Noble, Aiello
American Journal of Ophthalmology – 2012

Diese Studie bewertet die Bildqualität von Optos für die Bewertung von Diabetes Bildgebung im stringentesten Format klinischer Studien.

optomap Abbildungen wiesen eine perfekte Übereinstimmung mit dem Early Treatment Diabetic Retinopathy Study (ETDRS) Film, dem Goldstandard für die Erkennung diabetischer Retinopathie, auf.

Nicht-mydriatische Ultra-Weitwinkelaufnahmen schnitten im Vergleich zur bei erweiterter Pupille von einem Netzhautspezialisten (Arzt) durchgeführten Fundusuntersuchung zur Bestimmung der Schwere von diabetischer Retinopathie und diabetischem Makulaödem günstig ab.



Vergleich der Sichtfelder von **optomap** und des Bereichs, der durch eine ETDRS Standardmontage abgedeckt wird.

- Sensitivität und Spezifität der Ultra-Weitwinkelabbildungen bei der Erkennung und Identifizierung diabetischer Retinopathie, die auf ETDRS Fotografien diagnostiziert wurde, betragen 99%, bzw. 100%.
- Es wurde demonstriert, dass die **optomap** Abbildungen „mit Film vergleichbar sind, den aktuellen Standards für die digitale Bildgebung nahe kommen oder sie übertreffen und eine Auflösung bieten, mit der sich die meisten erkennbaren Läsionen feststellen lassen.“
- „Die exakte Übereinstimmung der Schwere diabetischer Retinopathie zwischen Ultra-Weitwinkel-100-Bildgebung und ETDRS Fotografie wurde in 84% festgestellt, eine Übereinstimmung innerhalb 1 Stufe in 91%.“ Dies zeigt, dass Optos Abbildungen ein effektives Instrument für die Einstufung diabetischer Retinopathie sind.
- „Nicht-mydriatische Ultra-Weitwinkelaufnahmen stimmten in 70% exakt mit klinischen Untersuchungsergebnissen für diabetische Retinopathie überein und lagen in 93% innerhalb 1 Stufe.“
- Die Studie ergab eine Steigerung der exakten Übereinstimmung um 12–15% bei Verwendung von Optos Abbildungen im Vergleich mit anderen veröffentlichten Daten über nicht-mydriatische Kameras.²

Optos GmbH
Telefon (DE): (0)800 72 36 805
Telefon (AT): (0)800 24 48 86
Email: ics@optos.com

© 2016 Optos. Alle Rechte vorbehalten. Optos®, optos® und optomap® sind eingetragene Markenzeichen von Optos plc.
Optos GmbH, Tiefenbroicher Weg 25, 40472 Düsseldorf. Amtsgericht Düsseldorf HRB76272. PN GA-00093/3 DE

 **optos**[®]
optos.com